

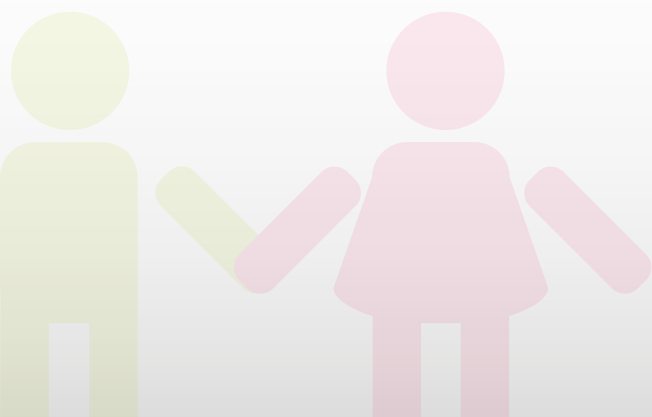
Sistema di Postura PEDIATRICO



- 1 **Multiregolabile**
- 2 **Versatile**
- 3 **Multifunzione**
- 4 **Evolutivo**



*La soluzione posturale
multifunzione per i più piccoli*



Sistema di Postura Pediatrico ERMES

Destinazione d'uso

Utenti bambini ed adolescenti in insufficienza posturale. Il sistema di postura Ermes consente la personalizzazione ed adattamento in fase di prova, consegna e monitoraggio post consegna per utenti che presentano asimmetrie, colpi di vento, obliquità pelviche, retroversioni ed anteroversioni pelviche anche combinate tra loro e correlate scoliosi, lordosi e cifosi



TECNOLOGIA INSERTO SEAT (PTS)
SEDUTA MIDI
Controllo laterale/anteriore del bacino



SEDUTA DEEP
Controllo totale del bacino



Colori TESSUTI



TECNOLOGIA INSERTO BACK (TTS)
Con avvolgenze lombari e supporto lombare (TTS)



POGGIATESTA
Poggiatesta multi regolabile



SUPPORTI TORACICI
Supporti toracici ribaltabili



SPONDINE
Spondine ed appoggi multiregolabili ed estraibili



Colore SCOCHE METALLICHE



Regolazione asimmetrica



Regolazione adduzione/abduzione



Regolazione colpo di vento



Pedane multi regolabili



Regolazione altezza e reclinazione schienale

Sistema di Postura Integrato ERMES + TIPCO

 **ermestipco**
SISTEMA DI POSTURA INTEGRATO

 **ermes**
sistema di postura pediatrico

SISTEMA DI POSTURA

Sistema di postura pediatrico



TIPCO

base per interni

BASE TELAIO

Base per interni regolabile in altezza e basculante

Principali Caratteristiche ERMES + TIPCO

**BASCULAMENTO
VARIABLE**



**MANIGLIONE
MULTI REGOLABILE**



**ALTEZZA
VARIABLE**



Segue la crescita ed i bisogni di integrazione sociale e scolastica

Sistema posturale **Ermes** su base da interno **Tipco**, elevabile con ruote piroettanti e freni

REGOLABILE IN ALTEZZA IN MODO SEMPLICE E SICURO
MEDIANTE AZIONAMENTO A PEDALE DELLA MOLLA A GAS

 **ermestipco**
SISTEMA DI POSTURA INTEGRATO

Sistema di Postura Integrato ERMES + ADACTA GIÒ



SISTEMA DI POSTURA

Sistema di postura pediatrico



BASE TELAIO

Base per esterno basculante



Principali Caratteristiche ERMES + ADACTA GIÒ

BASCULAMENTO
BASE TELAIO



RECLINAZIONE
SCHIENALE



CAPPOTTINA +
ANTIPIOGGIA



Segue la crescita ed i bisogni di integrazione sociale e scolastica

Sistema posturale **Ermes** su base da esterno **Adacta Giò**, basculante con differenti opzioni di ruote

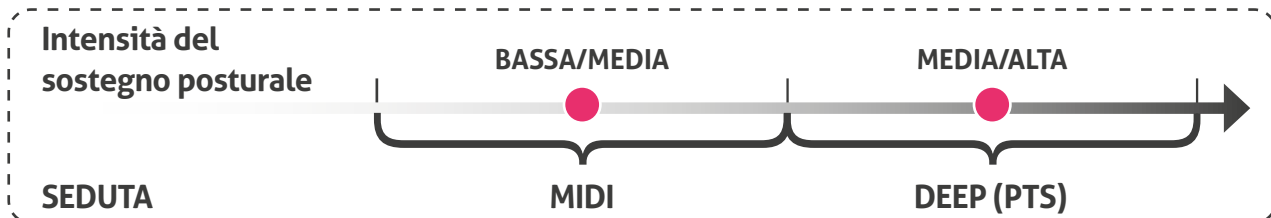
BASCULANTE IN MODO SEMPLICE E SICURO CON MOLLA A GAS



Materiali Ermes

- Unità posturale tronco bacino in alluminio con kit di inserti sedile/schienale in polietilene.
- Imbottitura schienale biaccoppiata in schiuma polimerica auto modellante e poliuretanic reticolata.
- Kit rivestimento schienale in tessuto microclimatico areato e traspirante elastico.
- Imbottitura sedile in foam viscoelastico.
- Kit di rivestimento imbottito per sedile Forme Libere in tessuto microclimatico e protezione impermeabile.

Guida alla Scelta dell'Allestimento Posturale



Configurazione Standard:

Ermes

- Seduta regolabile in larghezza, profondità, adduzione, abduzione anche asimmetricamente
- Kit inserti per posizionamento personalizzato del bacino
- Schienale regolabile in altezza e reclinazione
- Kit inserti per posizionamento personalizzato tronco
- Kit multiregolabile ed estraibile di contenimento e posizionamento:
 - bacino (regolabile in larghezza, profondità, altezza, adduzione/abduzione)
 - appoggio arto superiore (regolabile in larghezza, profondità, altezza, inclinazione intra/extra-rotazione)



Sistema di Postura Integrato ERMES con TIPCO

- Seduta regolabile in larghezza, profondità anche asimmetricamente, adduzione, abduzione con piastra interfaccia maschio già assemblata
- Kit inserti per posizionamento personalizzato bacino
- Schienale regolabile in altezza e reclinazione
- Kit inserti per posizionamento personalizzato tronco
- Kit multiregolabile ed estraibile di contenimento e posizionamento:
 - bacino (regolabile in larghezza, profondità, altezza, add/abduzione)
 - appoggio arto superiore (regolabile in larghezza, profondità, altezza, inclinazione intra/extra-rotazione)
- Base da interni Tipco, predisposta con piastra interfaccia femmina, con:
 - * Seduta regolabile in altezza mediante pistone a gas
 - * Basculamento mediante pistone a gas da -5° a +30°
 - * 4 ruote piroettanti di cui 2 con freno di stazionamento
 - * Maniglione di spinta multi regolabile



Sistema di Postura Integrato ERMES con ADACTA GIÒ

- Seduta regolabile in larghezza, profondità anche asimmetricamente, adduzione, abduzione con piastra interfaccia maschio già assemblata
- Kit inserti per posizionamento personalizzato bacino
- Schienale regolabile in altezza e reclinazione
- Kit inserti per posizionamento personalizzato tronco
- Kit multiregolabile ed estraibile di contenimento e posizionamento:
 - bacino (regolabile in larghezza, profondità, altezza, add/abduzione)
 - appoggio arto superiore (regolabile in larghezza, profondità, altezza, inclinazione intra/extra-rotazione)
- Base da esterni Adacta Giò con base solida grigia predisposta con piastra interfaccia femmina:
 - * Struttura in alluminio titanio satinato con piastre di colore coordinato con il rivestimento
 - * Montanti schienale abbattibili con maniglione unico regolabile
 - * Reclinazione a piastra con perno predeterminata 3°, 10°, 18°
 - * Basculamento continuo a pedale da 2° a 35° (da 6° a 39°)Ⓞ
 - Ⓞ il basculamento può essere maggiorato di 4° con aumento dell'inclinazione iniziale del telaio agendo sui fori di posizionamento delle ruote anteriori nella forcella
 - * Ruotine antiribaltamento fisse
 - * Freno di stazionamento a leva
 - * Ruote anteriori da 150 mm piene colore grigio
 - * Ruote posteriori ad estrazione rapida da 300 mm piene colore grigio



Parti Opzionabili e Accessori

(Con o senza sovrapprezzo. Pregasi consultare il modulo d'ordine)


N.B.: tutti i dispositivi standard sono stati inseriti nel repertorio dei dispositivi medici in accordo con la normativa vigente del Ministero della Salute (D.M. 20 Febbraio 2007 e 21 Dicembre 2009).

PER IL NUMERO DI REPERTORIO CONSULTARE LA SCHEDA D'ORDINE PRESENTE SUL NOSTRO SITO WEB.

Per gli utenti ipovedenti questo documento può essere visualizzato in formato PDF (con possibilità di ingrandire il testo) sul sito

www.promedicare.eu

Caratteristiche Tecniche

 ermes sistema di postura pediatrico	ERMES		Misura 2	Misura 3	Misura 4
	LARGHEZZA SEDUTA (cm)		≤25	18-28	22-35
	PROFONDITÀ SEDUTA (cm)		19-26	22-34	31-43
	ALTEZZA TRONCO (cm)		26-38	33-45	41-53
	LARGHEZZA TORACE (cm)	STAFFA A	19-25	22-28	27-33
		STAFFA B	14-20	17-23	22-28
	ABDUZIONE MAX GAMBA (°)		16	16	16
	ADDUZIONE MAX GAMBA (°)		16	16	16
	ALTEZZA CAVO POPLITEO PEDANA (cm)		8-19	8-29	8-39
	ALTEZZA BRACCIOLO (cm)		14-19	20-26	20-26
RECLINAZIONE SCHIENALE (°)		-3/+20	-3/+20	-3/+20	
PORTATA ERMES (kg)		25	35	50	
PESO ERMES (kg)		5,2	8,1	12,1	

 ermes tipico SISTEMA DI POSTURA INTEGRATO	ERMES TIPICO		Misura 2	Misura 3	Misura 4
	ALTEZZA MAX SEDILE DA TERRA (cm)		63	63	63
	INGOMBRO IN LARGHEZZA (cm)		67	67	67
	INGOMBRO IN PROFONDITÀ (cm)		80	80	88
	PORTATA (kg)		25	35	50
	PESO TIPICO (kg)		13,6	13,6	14
	PESO TOTALE (kg)		18,8	21,7	26,1
	BASCULAMENTO (°)		-5/+30	-5/+30	-5/+30

 ermes gio SISTEMA DI POSTURA INTEGRATO	ERMES GIÒ		Misura 2	Misura 3	Misura 4
	ALTEZZA SEDILE DA TERRA (cm)		52	52	53
	INGOMBRO MAX IN LARGHEZZA (CON RUOTE 400/500 mm) (cm)		48	53	58
	INGOMBRO MIN/MAX IN PROFONDITÀ (cm)		73-100	75-102	81-109
	PORTATA (kg)		25	35	50
	PESO GIÒ (CONFIGURAZIONE STANDARD) (kg)		12,8	13,4	14,5
	PESO TOTALE (kg)		18	21,5	26,6
	RECLINAZIONE MONTANTI PREDETERMINATA (°)		3 - 10 - 18		
	BASCULAMENTO (°)		2-35 (da 6 a 39)*		
	*il basculamento può essere maggiorato di 4° con aumento dell'inclinazione iniziale del telaio agendo sui fori di posizionamento delle ruote anteriori nella forcella				

Prodotto e Distribuito da:



Via Montagna Z.I. Lotto 41
72023 Mesagne (Br) - ITALY
Tel. +39 0831 777840 - Fax. +39 0831 730739
Sito web: www.promedicare.eu
e-mail: info@promedicare.it

AZIENDA CERTIFICATA CON SISTEMA DI
GESTIONE QUALITÀ ISO 9001/ISO 13485



ISO 9001
ISO 13485
BUREAU VERITAS
Certification

